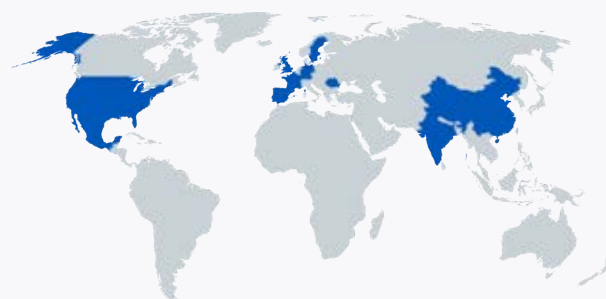




Utensili per macchine di spazzolatura

Catalogo prodotti

Osborn nel mondo



Osborn offre le migliori soluzioni per le vostre sfide di trattamento meccanico delle superfici. I nostri esperti sono altamente qualificati per servirvi con i migliori strumenti disponibili o personalizzati, quando e dove ne avete bisogno. A differenza di altri, vi aiutiamo a ottimizzare il vostro processo, a soddisfare i più elevati requisiti di qualità e sicurezza e a ridurre i costi.

Informazioni generali	4
Power Tools	9
Spazzole a rullo	21
Maggiori informazioni	24
Indice SKU	25

L'aspetto rustico del legno è facile da realizzare. Una guida semplice.

Ogni tipo di legno ha una propria struttura e venatura. Per enfatizzarle, utilizzare una spazzola metallica per rimuovere le parti più morbide del legno. Quindi levigare la superficie con una spazzola per levigare che si adatti alla struttura fine del legno. Adattare il diametro delle setole alla venatura per ottenere i migliori risultati. L'intensità della strutturazione può essere controllata dalla durata della lavorazione.



Condizioni iniziali

Il legno non lavorato

Il nostro obiettivo è quello di creare un aspetto rustico e interessante del legno. Il legno non trattato o precedentemente lavorato serve come base per questo. Se lavorate con legno di recupero, assicuratevi di pulirlo accuratamente e di rimuovere tutte le parti metalliche, come vecchi chiodi o viti.

Ricordate di indossare sempre i dispositivi di protezione necessari durante le fasi di lavoro successive: guanti, occhiali di sicurezza e, se necessario, una maschera di respirazione.



Fase di lavoro 1

Rifinitura della struttura

Per enfatizzare la struttura naturale del legno, è necessaria una spazzola metallica, possibilmente con filo d'acciaio rivestito di ottone. Questa spazzola aiuta a rimuovere il primo legno morbido e a rendere visibili le venature del legno. Utilizzare una spazzola con fili sottili per raggiungere le fibre più strette e ottenere una texture fine e dettagliata. I fili della spazzola sono flessibili e si adattano all'andamento delle fibre del legno, facilitando la lavorazione della profondità e della texture desiderate.



Fase di lavoro 2

Levigare la struttura e rimuovere le schegge

Durante la lavorazione della struttura profonda, possono formarsi piccole schegge di legno che non si staccano completamente dalla superficie. Questo rende il legno ruvido e deve essere levigato. A questo scopo è particolarmente indicata una spazzola con setole abrasive. Questa spazzola ha particelle abrasive fini che aiutano a rimuovere le schegge e a uniformare le "valli" della struttura. Utilizzate una grana fine, ad esempio 120, per far sì che le setole penetrino nelle strette venature del legno e creino una superficie liscia e pulita.

Domande frequenti quando si struttura il legno.



In quale direzione devo orientare il mio utensile di spazzolatura se desidero texturizzare il legno?

L'utensile deve essere sempre guidato lungo la direzione della venatura. Per una spazzolatura ottimale e completa delle parti in legno tenero, la spazzola deve essere guidata sia in avanti che all'indietro.

Su quali parametri posso lavorare se ho la sensazione che il motivo non stia uscendo a sufficienza?

- Aumentare il numero di ripetizioni (ripetere più volte)
- È necessario un filo di diametro ridotto, soprattutto per le strutture fini, che può spazzolare le prime parti di legno strette.
- Ridurre la velocità di avanzamento
- Se regolabile: Aumentare la profondità di impostazione/struttura
- Se regolabile: Regolare il numero di giri

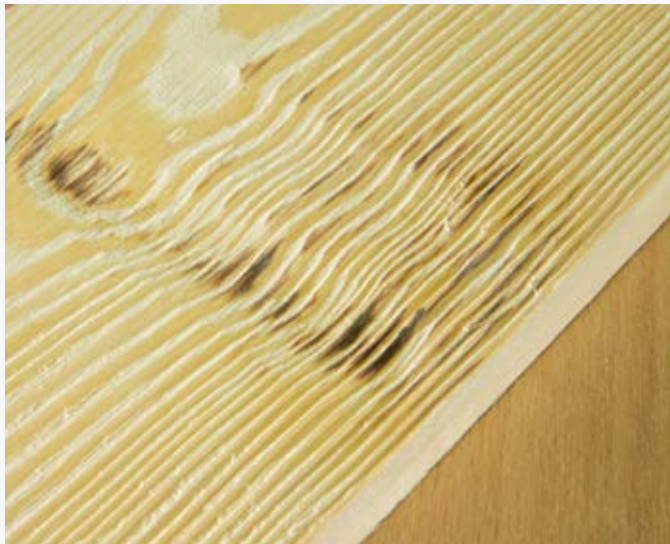
La superficie del legno spazzolato è ruvida?

No, le fibre e i piccoli segmenti di legno, come nel caso di una superficie grezza, vengono rimossi con la spazzolatura. Per una finitura particolarmente liscia, si consiglia di utilizzare spazzole con setole abrasive e grana fine. Sono ideali per la finitura dopo la strutturazione con filo d'acciaio (ottonato) per lisciare la superficie e rimuovere le piccole schegge di legno sporgenti.

Ho bisogno di un elettroutensile per la strutturazione?

A seconda dell'uso previsto, della frequenza e anche della superficie da lavorare, spetta all'operatore decidere se lavorare con uno strumento di spazzolatura motorizzato o con una spazzola manuale. In linea di principio, con una spazzola manuale si può ottenere un risultato simile a quello ottenuto con un trapano, ad esempio. Il principio di funzionamento è identico: l'accessorio spazzola viene utilizzato per spazzolare il legno morbido iniziale in direzione della venatura per ottenere l'aspetto rustico desiderato.

Possibili fonti di errore nella strutturazione del legno.



Durante la lavorazione del legno compaiono delle bruciature, cosa posso fare?

- Evitare lavorazioni lunghe e puntuali per ridurre gli effetti termici sul legno.
- La pressione di contatto aumenta lo sviluppo di calore e favorisce la comparsa di bruciature e scolorimenti.
- In generale, il legno tenero, soprattutto quello di conifere (ad esempio l'abete rosso), provoca un aumento più rapido del calore. Questi tipi di legno devono quindi essere lavorati con particolare attenzione durante la strutturazione.
 - Perché? I legni teneri, in particolare, gassificano più rapidamente. Un esempio pratico è la combustione di legno di abete rosso in una stufa a legna.



Dopo la lavorazione compaiono delle macchie scure, cosa posso fare?

- Il materiale di lavorazione è legno di quercia, betulla, noce o frassino? Questi tipi di legno contengono acido tannico (tannini). Questi reagiscono insieme ai ritagli metallici (spazzola metallica), dando luogo a macchie brune. Nel caso di specie legnose con contenuto di acido tannico, è necessario utilizzare materiale di riempimento abrasivo a causa della decolorazione.
- Anche un elevato contenuto di umidità residua del legno aumenta la formazione di macchie.



Sulla superficie si formano delle rientranze o delle depressioni, cosa posso fare?

- Evitare lavori lunghi e puntuali per evitare una rimozione non uniforme del materiale.
- Prestare attenzione alla velocità di avanzamento e alla pressione di contatto uniformi.
- Cercare di ottenere percorsi di lavorazione più lunghi possibile per ridurre al minimo la frequenza di prelievo e di arresto dell'utensile.

Materiali di riempimento.

Tipi e uso.

Per i nostri utensili utilizziamo solo materiali di riempimento sviluppati in casa o selezionati appositamente. I regolari test di qualità effettuati nei nostri laboratori di ricerca e sviluppo garantiscono sempre la massima qualità dei materiali. Nella tabella seguente sono riportati i materiali che utilizziamo per gli utensili di questo catalogo, le loro proprietà e vantaggi e i materiali di lavoro su cui vengono impiegati.



Filo d'acciaio



Filo in acciaio inox



Cordwire



Novofil®



Pile/carta abrasiva

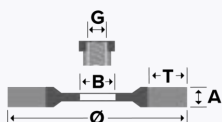
	Strutturazione		Sverniciatura	Carteggiatura	
	Legno morbido	Legno duro		Pre-levigatura	Levigatura fine
Filamento abrasivo NHS 46			●		
Filamento abrasivo NHS 60	●		●		
Filamento abrasivo NHS 80	●		●		
Filamento abrasivo NHS 120				●	
Filamento abrasivo NHS 240				●	
Filo d'acciaio, Ø 0,30		●			
Filo di acciaio rivestito di ottone, Ø 0,30	●	●			
Rulli lamellari abrasivi rivestiti				●	
Rulli combinati abrasivi rivestiti e in tessuto non tessuto					●

Power Tools

Smerigliatrici angolari	10
Trapani elettrici	13
Macchine per la spazzolatura	15



L'aspetto può variare dall'immagine a seconda della variante.



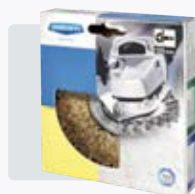
EUPBWB007 | SUPERIOR ★★☆☆☆

Spazzole circolari, filo ondulato, intrecciato

Spazzola a disco con filo a corda per smerigliatrici angolari con filettatura M14.

- Filamento in acciaio ottonato, intrecciato
- Efficace lavorazione del legno, alto attrito su legno morbido e duro
- Certificato TÜV-Süd (sicurezza testata, produzione controllata)

Applicazioni: Perfettamente adatto alla testurizzazione del legno. La venatura naturale del legno viene enfatizzata e si crea un effetto antico o rustico.

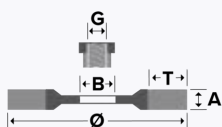


Disponibile in una pratica confezione POS con foro Euro-standard per una presentazione ideale al POS.

Ø	A	T	G	RPM max.	PKG.		Acciaio ottonato 0,27
115	12	27,5	M14	12500	POS Box	6	● 2812-522 051



L'aspetto può variare dall'immagine a seconda della variante.



EUPBWB008 | SUPERIOR ★★☆☆☆

Spazzole circolari, filamento abrasivo

Spazzola a disco per la lavorazione del legno, con rifinitura abrasiva.

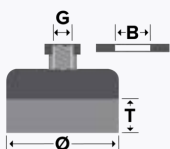
- Adatto a seguire esattamente la direzione del materiale per la testurizzazione e la finitura dei profili di legno
- Possibilità di variare la finitura della superficie a seconda della grana selezionata
- Il peso ridotto del corpo in plastica assicura che sia facile da guidare e che il lavoro sia senza sforzo

Applicazioni: Rimozione della laccatura e decapaggio, pulizia, testurizzazione, finitura e levigatura intermedia della laccatura.

Ø	A	T	G	RPM max.		Novofil NN-S 46	Novofil NN-S 60	Novofil NN-S 80
140	55	30	M14	4500	6	● 5421-401 913	● 5411-401 913	● 5401-401 913



L'aspetto può variare dall'immagine a seconda della variante.



EUPBCB010 | SUPERIOR ★★☆☆☆

Spazzole a tazza, filamento abrasivo

Spazzola a tazza punzonata con materiale abrasivo a filamento per la lavorazione del legno, da usare su smerigliatrici angolari a velocità regolabile.

- Per l'uso su superfici piane
- Possibilità di variare la finitura della superficie a seconda della grana selezionata
- Il peso ridotto del corpo in plastica assicura che sia facile da guidare e che il lavoro sia senza sforzo


Applicazioni: Particolarmente adatto per rimuovere la vernice e le macchie, per la pulizia, la testurizzazione, la finitura e la levigatura intermedia della vernice.

9301-614 916 Grana 46 - Per creare una texture di profondità nel legno

9311-614 916 Grana 60 - Per la rimozione di livelli di sporco da piccoli a medi e per una strutturazione uniforme del legno.

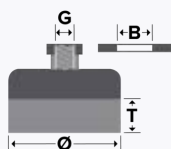
9321-614 916 Grana 80 - Preparazione prima della finitura, uniforma le piccole irregolarità della superficie

9331-614 916 Grana 120 - Verifica dell'ultimo scoglio sulla superficie del legno

A	T	G	RPM max.		Novofil NN-S 46	Novofil NN-S 60	Novofil NN-S 80	Novofil NN-S 120
130	50	M14	2500	4	● 9301-614 916	● 9311-614 916	● 9321-614 916	● 9331-614 916



L'aspetto può variare dall'immagine a seconda della variante.



EUPBCB011 | SUPERIOR ★★★★★

Spazzole a tazza , filamento abrasivo

Spazzola a tazza con filamento abrasivo Novofil®, qualità industriale, per l'uso su smerigliatrici angolari.

- Lunga durata
- Lunga durata, bassi costi / brevi tempi di settaggio
- Per un lavoro efficiente e senza sforzo
- Grana 46 Per creare una texture di profondità nel legno,.Grana 60 Per rimuovere livelli di sporco da piccoli a medi, e per una strutturazione uniforme del legno
- Grana 80 Preparazione prima della finitura, uniforma le piccole irregolarità della superficie. Grana 120 Creazione della finitura finale sulla superficie del legno

Applicazioni: Molto adatto al trattamento di superfici verticali e pareti di componenti di legno assemblati piatti o rotondi.

7902-613 196 Grana 46 - Per creare una texture di profondità nel legno

7922-613 196 Grana 60 - Per la rimozione di livelli di sporco da piccoli a medi e per una strutturazione uniforme del legno.

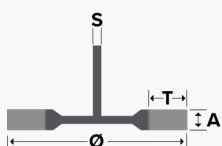
7932-613 196 Grana 80 - Preparazione prima della finitura, uniforma le piccole irregolarità della superficie

7942-613 196 Grana 120 - Creazione della finitura finale sulla superficie del legno

Ø	T	G	RPM max.		Novofil NH-S 46	Novofil NH-S 60	Novofil NH-S 80	Novofil NN-S 120
150	25	M14	8500	2	● 7902-613 196	● 7922-613 196	● 7932-613 196	● 7942-613 196



L'aspetto può variare dall'immagine a seconda della variante.



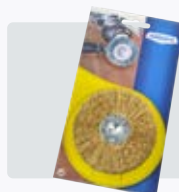
EUPBWB012 | SUPERIOR ★★☆☆☆

Spazzole circolari, filo ondulato, intrecciato

Spazzola circolare con filo a corda metallico, qualità industriale, per l'uso su trapani elettrici.

- Filamento in acciaio ottonato, intrecciato
- Efficace lavorazione del legno, alto attrito su legno morbido e duro
- Adatto per lavorare su superfici grazie alla grande larghezza di lavoro
- Certificato TÜV-Süd (sicurezza testata, produzione controllata)

Applicazioni: Perfettamente adatto alla testurizzazione del legno. La venatura naturale del legno viene enfatizzata e si crea un effetto antico o rustico.

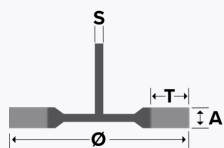


Disponibile anche su un pratico cartoncino con foro Euro-standard per una presentazione ideale al POS.

Ø	A	T	S	RPM max.	PKG.		Acciaio ottonato 0,25
80	35	20	8	4000		10	● 0908-507 061
80	35	20	8	4000	POS Cartone	8	● 7003-507 061



L'aspetto può variare dall'immagine a seconda della variante.




EUPBWB043

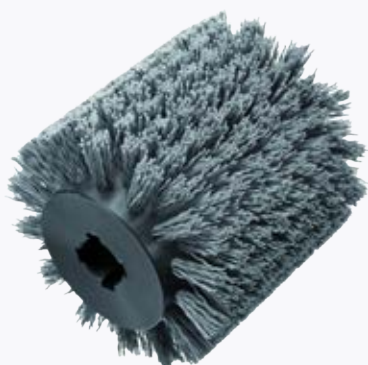
Spazzole a disco, filamento abrasivo

Spazzola a disco con filamento abrasivo, per l'uso su trapani elettrici.

- Speciale stile di rifinitura Rustifil (alternanza di setole più corte e più lunghe)
- Ideale per creare una texture di legno rustico in conifere
- Utilizzo flessibile grazie al comune gambo da Ø 8 mm
- Può essere utilizzato su tipi di legno che contengono acido tannico (ad esempio quercia, betulla o noce), poiché le setole abrasive non reagiscono con l'acido e non causano macchie
- Grazie all'ampia larghezza delle facce, è possibile lavorare anche superfici più grandi.

Applicazioni: Testurizzazione di legni teneri e levigatura di legni duri testurizzati

Ø	A	T	S	RPM max.		Carburo di Silicio 80
80	35	21	8	4000	10	● 0908-507 911



L'aspetto può variare dall'immagine a seconda della variante.



EUPBRB002 | SUPERIOR ★★★★★

Spazzole a rullo per macchine per la spazzolatura, a filamento abrasivo

Spazzola a rullo con filamento abrasivo di qualità industriale, per l'uso su macchine spazzolatrici.

- Compatibile con gambo standard Ø19 mm con chiavette e larghezza di serraggio di 100 mm
- 4 grane di setola abrasiva con diversi diametri di filamento disponibili (più fine è la grana, più piccolo è il Ø del filamento)
- La notevole lunghezza del taglio rende flessibile la rifilatura per raggiungere le venature del legno più strette
- Ideale per creare una struttura rustica su legno tenero o per levigare il legno duro dopo la strutturazione.
- Disponibili diversi fori e dimensioni per diversi tipi di macchine

Applicazioni: Strutturare il legno tenero e levigare il legno duro

Nota Bene: Foro Ø19 per le comuni brunitoi come Metabo, Flex, ecc. Foro Ø12,7 per levigatrici a spazzola Makita



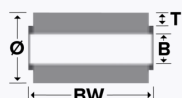
Disponibile in una pratica confezione POS con foro Euro-standard per una presentazione ideale al POS.

Ø	BW	T	B	RPM max.	PKG.		Carburo di Silicio 60	Carburo di Silicio 80	Carburo di Silicio 120
100	100	20	19,2	5000	POS Box	1	● 6931-401 912	● 6941-401 912	● 6951-401 912
100	120	20	12,7	5000	POS Box	1	● 3931-411 912	● 3941-411 912	● 3901-411 912

Ø	BW	T	B	RPM max.	PKG.		Carburo di Silicio 240	Fibre
100	100	20	19,2	5000	POS Box	1	● 6961-401 912	● 6911-401 942
100	120	20	12,7	5000	POS Box	1	● 5801-411 912	● 3921-401 942



L'aspetto può variare dall'immagine a seconda della variante.



EUPBRB007 | SUPERIOR ★★☆☆☆

Spazzole a rullo per macchine per la spazzolatura, a filo ondulato

Spazzola a rullo con filo ondulato di qualità industriale, per l'uso su macchine spazzolatrici.

- Disponibili diversi fori e dimensioni per diversi tipi di macchine
- La lunga lunghezza del taglio rende flessibile la rifilatura per raggiungere le venature del legno più strette
- Ideale per creare una texture rustica del legno in legni teneri e duri.

Applicazioni: Strutturazione di legno tenero e legno duro

Nota Bene: Macchine di spazzolatura con albero motore Ø19 (es. Metabo, Flex, ...): Ø100x100xalberoØ19,2/ Macchina spazzolatrice Scheppach: Ø120x100xalberoØ19,2/ Spazzolatrice Makita: Ø100x12xforoØ12,7

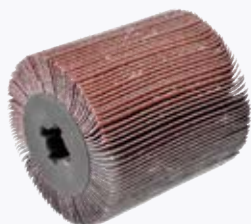


Disponibile in una pratica confezione POS con foro Euro-standard per una presentazione ideale al POS.

Ø	BW	T	B	RPM max.	PKG.		Acciaio 0,30	INOX 0,20	Acciaio ottonato 0,30
100	100	20	19,2	5000	POS Box	1	● 6901-401 162	● 6921-401 342	● 6921-401 062
100	120	20	12,7	5000	POS Box	1	● 3901-411 162	● 3901-411 342	● 3901-411 062

EUGMFR001 | SUPERIOR ★★☆☆☆

Rulli lamellari abrasivi rivestiti

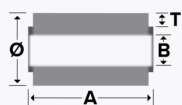


Rulli lamellari abrasivi rivestiti, qualità industriale, con foro 19 e 4 scanalature.

- Abrasivo rivestito con ossido di alluminio
- Genera un modello di superficie omogeneo

Applicazioni: Per la pre-sabbatura e la testurizzazione.

L'aspetto può variare dall'immagine a seconda della variante.

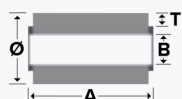


Disponibile in una pratica confezione POS con foro Euro-standard per una presentazione ideale al POS.

Ø	A	B	RPM max.	PKG.		Ossido di Alluminio 40	Ossido di Alluminio 60	Ossido di Alluminio 80
100	100	19	5000	POS Box	1	● 0043-010 100	● 0063-010 100	● 0083-010 100
Ø	A	B	RPM max.	PKG.		Ossido di Alluminio 120	Ossido di Alluminio 180	
100	100	19	5000	POS Box	1	● 0123-010 100	● 0183-010 100	



L'aspetto può variare dall'immagine a seconda della variante.



EUGMFR002 | SUPERIOR ★★☆☆☆

Rulli abrasivi rivestiti combi con tessuto non tessuto

Rulli lamellari abrasivi con tessuto non tessuto e tela abrasiva combinati, qualità industriale.

- Abrasivo rivestito con ossido di alluminio
- Genera un modello di superficie fine
- Ideale per rimuovere piccoli graffi

Applicazioni: Per la preparazione di una finitura satinata.

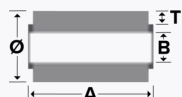


Disponibile in una pratica confezione POS con foro Euro-standard per una presentazione ideale al POS.

Ø	A	B	RPM max.	PKG.		Ossido di Alluminio 60 grosso	Ossido di Alluminio 80 medio	Ossido di Alluminio 120 fine	Ossido di Alluminio 150 molto fine	Ossido di Alluminio 240
100	100	19	5700	POS Box	1	● 0063-410 100	● 0083-410 100	● 0123-410 100	● 0183-410 100	● 0243-010 100



L'aspetto può variare dall'immagine a seconda della variante.



EUGMFR003 | SUPERIOR ★★☆☆☆

Rulli di finitura (satinato) in tessuto non tessuto

Rulli per satinare con materiale abrasivo non tessuto, qualità industriale.

- Genera una superficie satinata e opaca su tutti i materiali
- Il disegno della superficie varia a seconda della grana (da grossa a molto fine)

Applicazioni: Per creare superfici satinate.



Disponibile in una pratica confezione POS con foro Euro-standard per una presentazione ideale al POS.

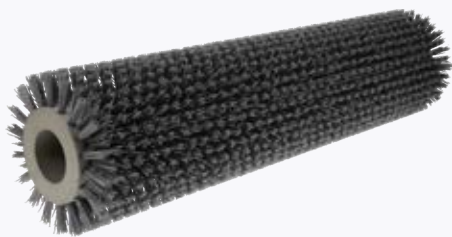
Ø	A	B	RPM max.	PKG.		Ossido di Alluminio grosso	Ossido di Alluminio fine	Ossido di Alluminio molto fine
100	100	19	5700	POS Box	1	● 0083-310 100	● 0183-310 100	● 0283-310 100



Spazzole a rullo

Spazzole a rullo per macchine spazzolatrici per legno 22

Spazzole punzonate 23



L'aspetto può variare dall'immagine a seconda della variante.



EUPBRB006 | SUPERIOR ★★★★★

Spazzole a rullo per macchine spazzolatrici per legno, a filamento abrasivo

Spazzola a rullo con filamento abrasivo, qualità industriale, per l'uso su macchine spazzolatrici per legno stazionarie.

- La distribuzione densa e uniforme dei filamenti assicura risultati di finitura omogenei
- Lunga durata; quindi costi ridotti di utensili e unità
- Design individuale delle spazzole per le vostre applicazioni e in base al profilo delle vostre esigenze

Applicazioni: Lavorazione, strutturazione, finitura, sbavatura di tavole di legno in macchine a spazzola stazionarie.



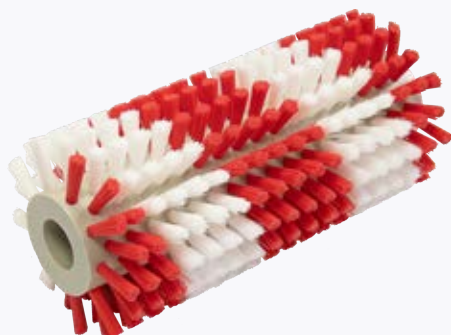
Avete bisogno di una soluzione di spazzolatura personalizzata?

Produciamo spazzole punzate in base alle specifiche del cliente, per adattare alla vostra applicazione e alla vostra macchina spazzolatrice. Possiamo produrre quasi tutte le larghezze delle facce, i diametri delle spazzole e gli adattamenti. Contattateci.

info@osborn.de o www.osborn.com/qr/punched-roller-brushes-en

Ø	T	BW	B		Carburo di Silicio 60	Carburo di Silicio 80	Carburo di Silicio 120
150	25	600	40	1	● 7261-451 914	● 7281-451 914	● 8611-451 914

Spazzole a ruota punzonata e a rullo



Le spazzole a ruota/rullo punzonato sono speciali, versatili e vengono utilizzate in un'ampia gamma di applicazioni industriali. Oltre che per la pulizia di nastri trasportatori e lamiera, sono spesso utilizzate per trasportare, pulire, lavare, depolverare, oliare, guidare, pressare, ecc. Un'ampia gamma di applicazioni si trova anche nel settore alimentare.

Per l'utilizzo sulle macchine e sugli azionamenti corrispondenti, offriamo anche gli alberi di montaggio e di trasmissione in acciaio e acciaio inox per le spazzole a rulli stampate. Li produciamo secondo le vostre specifiche.

L'aspetto può variare dalla foto a seconda della variante.

Se avete dei dubbi e desiderate un consiglio, saremo lieti di aiutarvi: service@osborn.de



Ø Spazzola		BW Lunghezza del corpo		T Lunghezza del filo
K Ø corpo in mm	Min. in mm	Max. in mm	Min. max. in mm	Min. max. in mm
20	25	270	6.5 - 800	14 - 140
40	45	290	6.5 - 800	14 - 140
60	65	310	6.5 - 800	14 - 140
80	85	330	6.5 - 800	14 - 140
100	105	350	6.5 - 800	14 - 140
120	125	370	6.5 - 800	14 - 140
140	145	390	6.5 - 800	14 - 140
160	165	410	6.5 - 800	14 - 140
180	185	430	6.5 - 800	14 - 140
200	205	450	6.5 - 800	14 - 140
220	225	470	6.5 - 800	14 - 140
240	245	490	6.5 - 800	14 - 140
250	255	500	6.5 - 800	14 - 140

Setole abrasive:

lunghezza massima del corpo 1.500 mm

Filamento, setole non abrasive:

Lunghezza massima del corpo 800 mm. Può essere estesa fino a 3.000 mm mediante segmentazione.

Termini, condizioni e indirizzi di contatto.

Per le condizioni generali di pagamento e consegna e per ulteriori informazioni su ordini e spedizioni, consultare il nostro sito web.

Osborn GmbH

Ringstraße 10
35099 Burgwald
Germania
Tel.: +49 (0) 64515880
info@osborn.de

Osborn Unipol Lda

Rua de Paredelhas
4805-062 Brito-Guimarães
Portogallo
Tel.: +351 (0) 253479550
osborn-unipol@osborn-unipol.pt

Osborn International AB

Huskvarnavägen 105
56123 Huskvarna
Svezia
Tel.: +46 (0) 36389200
info@osborn.se

Osborn Unipol SAS

24B avenue de la Demi-Lune
CS 80006
95735 Roissy CDG cedex
France
Tel.: +33 (0) 134450600
contact@osborn-unipol.fr

Osborn GmbH

Premium Polishing Compounds
Rudolf-Harbig-Weg 10
42781 Haan
Germania
Tel.: +49 (0) 212993070
polishing@osborn.de

Osborn International

R2001, Unit 2, Building No. 3
Yard No. 11, Shuangying Road
Chaoyang, 100012 Beijing
Cina
Tel.: +86 1084986167
cnsales@osborn.com

Osborn Lippert (India) Pvt Ltd

Plot nos E 65 & 66, MIDC Waluj
Aurangabad - 431 136
India
Tel.: +91 2402556538
sales@osborn-lippert.co.in

Osborn Messico

Emilio Cárdenas No. 211
Centro Industrial Tlalnepantla
Tlalnepantla Edo, México, 54030
Messico
Tel.: +52 55556559555

Osborn Unipol (UK) Limited

Newhouse Farm Industrial Estate
Chepstow NP16 6UD
Regno Unito
Tel.: +44 1291643200
sales@osborn.co.uk

Osborn International SRL

Bd. Bucovina, Nr. 151
725300 Gura Humorului,
jud. Suceava
Romania
Tel.: +40 (0) 230234212
sales@osborn.ro

Osborn - Unipol, S.L.

C/ Ronda Norte, 320
(Polígono Industrial) - Apartado 169
46470 Catarroja (Valencia)
Spagna
Tel.: +34 (0) 961325876
ventas@osborn.es

Osborn LLC- Richmond, IN - USA

2350 Salisbury Road North
47374 Richmond
Stati Uniti
Tel.: +1 800 7203358
marketsupport@osborn.com

Osborn Singapore Pte Ltd

206 Tuas South Avenue 2,
West Point
Bizhub
637208 Singapore
Singapore
Tel.: +65 68630318
sales@osborn.com.sg

Osborn LLC - Hamilton, OH - USA

Premium Polishing Compounds
3440 Symmes Road
Hamilton, OH 45015
Stati Uniti
Tel.: +1 800 5378449
polishing@osborn.com

0		0908507061	13	5411401913	10	7261451914	22
0043010100	17	0908507911	14	5421401913	10	7281451914	22
0063010100	17	2		5801411912	15	7902613196	12
0063410100	18	2812522051	10	6		7922613196	12
0083010100	17	3		6901401162	16	7932613196	12
0083310100	19	3901411062	16	6911401942	15	7942613196	12
0083410100	18	3901411162	16	6921401062	16	8	
0123010100	17	3901411342	16	6921401342	16	8611451914	22
0123410100	18	3901411912	15	6931401912	15	9	
0183010100	17	3921401942	15	6941401912	15	9301614916	11
0183310100	19	3931411912	15	6951401912	15	9311614916	11
0183410100	18	3941411912	15	6961401912	15	9321614916	11
0243010100	18	5		7		9331614916	11
0283310100	19	5401401913	10	7003507061	13		

Finish. First.

Il leader mondiale nelle soluzioni per il trattamento delle superfici e negli utensili di finitura

Osborn GmbH
Ringstraße 10
35099 Burgwald
Germania

Telefono: +49 (0)6451 588-0
Fax: +49 (0)6451 588-206
info@osborn.de

www.osborn.com

Generale

Gli utensili illustrati in questo catalogo e le informazioni relative a portata, aspetto, prestazioni e dimensioni corrispondono alle informazioni disponibili al momento della stampa. I nostri prodotti vengono continuamente migliorati. Ci riserviamo il diritto di apportare modifiche ai prodotti e ai prezzi.

Nel caso in cui i prezzi siano stampati nel catalogo, tutti i listini precedenti decadono con la pubblicazione del presente catalogo. Tutti i prezzi sono prezzi al dettaglio consigliati in euro per pezzo. IVA, imballaggio, spese di trasporto/postali e assicurazione sono extra. Per tutti gli ordini valgono le nostre condizioni generali.

Print date: 2024-11-04



osborn.com