

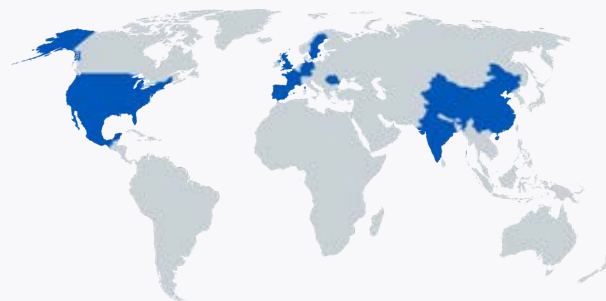


# Perii pentru prelucrarea lemnului

Catalog de produse



## Osborn la nivel mondial



Osborn oferă cele mai bune soluții pentru provocările dumneavoastră în materie de prelucrarea mecanică a suprafețelor. Experții noștri sunt foarte bine pregătiți pentru a vă servi cu cele mai bune produse de serie sau personalizate, când și unde aveți nevoie de ele. Spre deosebire de alții, noi vă ajutăm să vă optimizați procesul, să respectați cele mai înalte cerințe de calitate și siguranță și să vă reduceți costurile.

Informații generale .....	4
Scule electrice .....	9
Perii rolă .....	19
Informații suplimentare .....	22
SKU Index .....	23

## Aspectul rustic al lemnului făcut ușor. Un ghid simplu.

Fiecare tip de lemn are propria sa structură și granulație. Pentru a evidenția acest lucru, utilizați o perie de sârmă pentru a îndepărta părțile mai moi ale lemnului. Apoi neteziți suprafața cu o perie de șlefuit care se potrivește cu structura fină a lemnului. Adaptați diametrul perilor și granulația pentru a obține cele mai bune rezultate. Intensitatea structurării poate fi controlată prin durata prelucrării.



### Condiția inițială

#### Lemn neprocesat

Scopul nostru este de a crea un aspect atrăgător, rustic al lemnului, cu o senzație interesantă. Lemnul netratat sau prelucrat anterior servește drept bază pentru acest lucru. Dacă lucrați cu lemn recuperat, asigurați-vă că îl curățați bine și îndepărtați toate părțile metalice, cum ar fi cuiele sau șuruburile vechi.

Nu uitați să purtați întotdeauna echipamentul de protecție necesar în timpul următoarelor etape de lucru: mănuși, ochelari de protecție și o mască de respirat, dacă este necesar.



### Etapa de lucru 1

#### Finisarea structurii

Pentru a evidenția structura naturală a lemnului, veți avea nevoie de o perie de sârmă, ideal cu sârmă de oțel alămit. Această perie ajută la îndepărtarea lemnului moale timpuriu și face ca fibra lemnului să fie vizibilă. Utilizați o perie cu sârme fine pentru a ajunge la fibrele înguste și pentru a obține o textură fină, detaliată. Firele periei sunt flexibile și se adaptează la cursul fibrelor de lemn, facilitând elaborarea adâncimii și texturii dorite.



### Etapa de lucru 2

#### Netezirea texturii și îndepărtarea așchiilor

La elaborarea structurii profunde, pot apărea așchii mici de lemn care nu se desprind complet de suprafață. Acest lucru face ca lemnul să fie aspru și trebuie șlefuit. O perie cu filamente abrazive este deosebit de potrivită pentru acest lucru. Această perie are particule abrazive fine care ajută la îndepărtarea așchiilor și la uniformizarea "adânciturilor" din structură. Utilizați un abraziv fin, cum ar fi granulația 120, pentru a vă asigura că periile pătrund în structura strânsă a lemnului și creează o suprafață netedă și curată.

## Întrebări frecvente la structurarea lemnului.



### În ce direcție trebuie să-mi îndrept dispozitivul de periere dacă vreau să defibrez lemnul?

Unealta trebuie să fie întotdeauna ghidată de-a lungul direcției de prelucrare. Pentru o periere optimă și completă a pieselor din lemn de esență moale, peria trebuie să fie ghidată atât înainte, cât și înapoi.

### La ce parametri pot să lucrez dacă am sentimentul că modelul dorit nu iese suficient?

- Creșteți numărul de repetări (repetări de mai multe ori)
- Este necesar un fir sau un diametru mic al sârmei, în special pentru structurile fine, care pot peria părțile înguste din lemn timpuriu
- Reduceți viteza de avans
- Dacă este reglabilă: Creșteți adâncimea de reglare/structură
- Dacă este reglabil: Reglați numărul de rotații

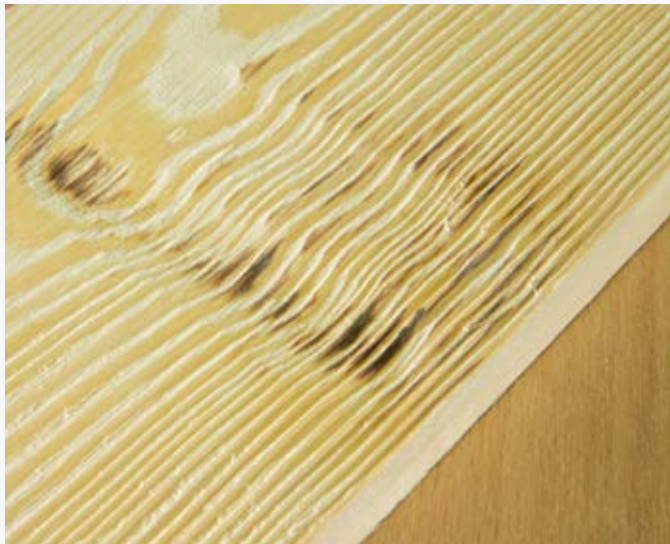
### Suprafața de lemn periat este aspră?

Nu, fibrele și segmentele mai mici de lemn, ca și în cazul unei suprafețe tăiate grosier, sunt îndepărtate prin periere. Pentru un finisaj deosebit de neted, vă recomandăm să folosiți perii cu filamente abrazive și cu granulație fină. Acestea sunt ideale pentru finisarea după structurarea cu sârmă de oțel alămit pentru a netezi suprafața și a îndepărta așchiile mici de lemn proeminente.

### Am nevoie de o sculă electrică pentru structurare?

În funcție de utilizarea preconizată, de frecvența și de suprafața care urmează să fie prelucrată, utilizatorul trebuie să decidă dacă dorește să lucreze cu o perie acționată electric sau cu o perie manuală. În principiu, cu o perie manuală se poate obține un rezultat similar cu cel obținut cu o mașină de găurit, de exemplu. Principiul de funcționare este identic, peria este folosită pentru a peria lemnul timpuriu moale în direcția fibrei pentru a obține aspectul rustic dorit.

## Posibile surse de eroare la structurarea lemnului.



### În timpul prelucrării, pe lemn apar urme de arsură, ce pot face în această privință?

- Evitați lucrările lungi și punctuale pentru a reduce efectele termice asupra lemnului.
- Presiunea de contact, crește dezvoltarea căldurii și favorizează apariția urmelor de arsură și decolorarea.
- În general, lemnul de esență moale, în special lemnul de conifere (de exemplu, molidul), determină o creștere mai rapidă a căldurii. Prin urmare, aceste tipuri de lemn trebuie prelucrate cu o atenție deosebită la structurare.
  - De ce se întâmplă acest lucru? Lemnul moale, în special, se gazifică mai repede. Un exemplu practic este arderea lemnului de molid într-o sobă cu lemne.



### După prelucrare apar pete întunecate, ce pot face în această privință?

- Materialul de prelucrare este lemn de stejar, mesteacăn, nuc sau frasin? Aceste tipuri de lemn conțin acid tanic (taninuri). Acestea reacționează împreună cu filamentele metalice (peria de sârmă), rezultând pete maronii. În cazul speciilor de lemn cu conținut de acid tanic, trebuie utilizat material de umplere abraziv din cauza decolorării.
- Un conținut ridicat de umiditate reziduală a lemnului, crește de asemenea, formarea petelor.



### Se formează adâncituri sau depresiuni pe suprafață, ce pot face în această privință?

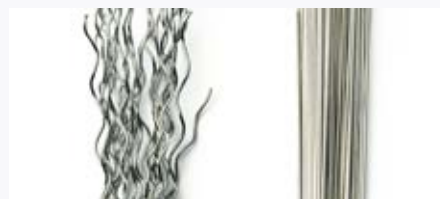
- Evitați lucrările lungi și punctuale pentru a preveni îndepărtarea neuniformă a materialului.
- Acordați atenție vitezei uniforme de avans și presiunii de contact.
- Încercați să obțineți cele mai lungi trasee de prelucrare posibile pentru a minimiza frecvența ridicării și coborârii sculei.

## Materiale de umplere. Tipuri și utilizare.

Pentru produsele noastre, folosim numai materiale de umplură selectate special. Testele regulate de calitate efectuate în laboratoarele noastre de cercetare și dezvoltare garantează în permanență cea mai bună calitate a materialelor. În tabelul următor puteți vedea ce materiale folosim pentru produsele din acest catalog, proprietățile și avantajele acestora, precum și materialele de lucru pe care sunt utilizate.



Sârmă de oțel



Sârmă din oțel inoxidabil



Sârmă cord



Novofil®



Fleece / hârtie de șlefuire

	Structurare		Decaparea vopselei	Șlefuire	
	Lemn moale	Lemn tare		Pre-nisipare	Șlefuire fină
Filament abraziv NHS 46			●		
Filament abraziv NHS 60	●		●		
Filament abraziv NHS 80	●		●		
Filament abraziv NHS 120				●	
Filament abraziv NHS 240				●	
Sârmă de oțel, $\varnothing$ 0,30		●			
Sârmă de oțel, acoperită cu alamă, $\varnothing$ 0,30	●	●			
Role cu clapetă abrazivă acoperită				●	
Role combinate abrazive și neșesute acoperite					●



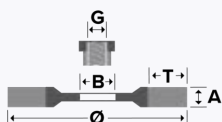


## Scule electrice

Polizoare unghiulare .....	10
Scule de găurit electrice .....	13
Mașini de șlefuit .....	15



Aspectul poate varia față de imagine în funcție de variantă.



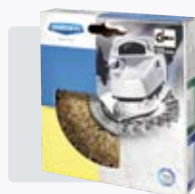
EUPBWB007 | SUPERIOR ★★☆☆☆

## Perii disc, sârmă Cord ondulată

Perie disc cu sârmă Cord pentru polizoare unghiulare cu filet M14.

- Sârmă de oțel alămit, împletită
- Eficientă pentru prelucrarea lemnului, fricțiune ridicată pe lemn moale și lemn de esență tare
- Certificat TÜV-Süd (siguranță testată, producție monitorizată)

**Aplicații:** Se potrivește excelent pentru texturarea lemnului. Fibra naturală a lemnului este evidențiată și se creează un efect antic sau rustic. Filamentele periei alunecă în locurile moi ale lemnului

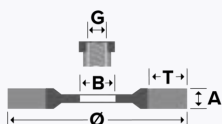


Disponibil în ambalaj practic, cutie POS cu orificiu standard euro pentru o prezentare ideală pe panou.

Ø	A	T	G	RPM max.	Ambalare		Sarmă oțel alămit 0,27
115	12	27,5	M14	12500	POS Box	6	● 2812-522 051



Aspectul poate varia față de imagine în funcție de variantă.



EUPBWB008 | SUPERIOR ★★☆☆☆

## Perii disc, cu filament abraziv

Perie disc pentru prelucrarea lemnului, cu filament abraziv.

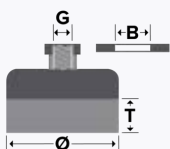
- Potrivite pentru a urmări exact direcția materialului pentru texturarea și finisarea profilelor din lemn.
- Sunt posibile diferite modele de suprafață în funcție de granulația selectată
- Greutatea redusă a corpului din plastic asigură o ghidare ușoară și o muncă fără efort.

**Aplicații:** Îndepărtarea lacului și decaparea, curățarea, texturarea, finisarea și șlefuirea intermediară a lacului.

Ø	A	T	G	RPM max.		Novofil NN-S 46	Novofil NN-S 60	Novofil NN-S 80
140	55	30	M14	4500	6	● 5421-401 913	● 5411-401 913	● 5401-401 913



Aspectul poate varia față de imagine în funcție de variantă.



EUPBCB010 | SUPERIOR ★★☆☆☆

## Perii cupă, cu filament abraziv

Perie disc stanțată cu material abraziv pentru prelucrarea lemnului, utilizare pe polizoare unghiulare cu viteză reglabilă.

- Pentru utilizare pe suprafețe mari
- Finisajul pe suprafață variabil în funcție de granulația selectată
- Greutatea redusă a corpului din plastic asigură o ghidare ușoară și o muncă fără efort.

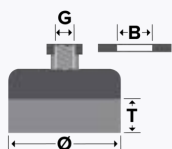
**Aplicații:** Se potrivește în special pentru îndepărtarea lacului și a petelor, pentru curățare, texturare, finisare și șlefuire intermediară a lacului.

- 9301-614 916** Granulația 46 - Pentru crearea unei texturi de adâncime în lemn.
- 9311-614 916** Granulație 60 - Pentru îndepărtarea nivelurilor minore până la medii de murdărie și texturarea uniformă a lemnului.
- 9321-614 916** Granulație 80 - Pregătire înainte de finisare, uniformizează neregularitățile minore ale suprafeței
- 9331-614 916** Granulație 120 - Crearea finisajului final pe suprafața lemnului

A	T	G	RPM max.		Novofil NN-S 46	Novofil NN-S 60	Novofil NN-S 80	Novofil NN-S 120
130	50	M14	2500	4	● 9301-614 916	● 9311-614 916	● 9321-614 916	● 9331-614 916



Aspectul poate varia față de imagine în funcție de variantă.



EUPBCB011 | SUPERIOR ★★★★★☆

## Perii cupă, cu filament abraziv

**Perie cupă cu material abraziv Novofil®**, de calitate industrială, pentru utilizare pe polizoare unghiulare.

- Durată mare de viață
- Costuri de instalare reduse / timpi de montare scurți
- Pentru o muncă eficientă și fără efort

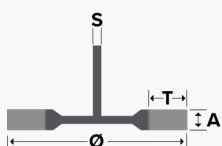
**Aplicații:** Foarte potrivit pentru tratarea suprafețelor verticale și a pereților din elemente de lemn plate sau rotunde asamblate.

- 7902-613 196** Granulația 46 - Pentru crearea unei texturi de adâncime în lemn.
- 7922-613 196** Granulație 60 - Pentru îndepărtarea nivelurilor minore până la medii de murdărie și texturarea uniformă a lemnului.
- 7932-613 196** Granulație 80 - Pregătire înainte de finisare, uniformizează neregularitățile minore ale suprafeței
- 7942-613 196** Granulație 120 - Crearea finisajului final pe suprafața lemnului

Ø	T	G	RPM max.		Novofil NH-S 46	Novofil NH-S 60	Novofil NH-S 80	Novofil NN-S 120
150	25	M14	8500	2	● 7902-613 196	● 7922-613 196	● 7932-613 196	● 7942-613 196



Aspectul poate varia față de imagine în funcție de variantă.



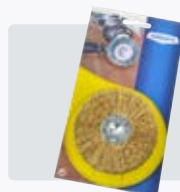
EUPBWB012 | SUPERIOR ★★☆☆☆

## Perii disc, sârmă Cord ondulată

Perie disc cu sârmă Cord, de calitate industrială, pentru utilizare pe mașinile de găurit electrice.

- Otel alămit, sârmă de oțel împletită
- Eficientă pentru prelucrarea lemnului, fricțiune ridicată pe lemn moale și lemn de esență tare
- Potrivit pentru lucrul pe suprafețe datorită lățimii mari de lucru
- Certificat TÜV-Süd (design testat, producție monitorizată)

**Aplicații:** Se potrivește excelent pentru texturarea lemnului. Fibra naturală a lemnului este evidențiată și se creează un efect antic sau rustic. Filamentele periei alunecă în locurile moi ale lemnului

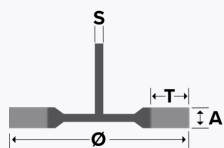


Disponibil pe un card practic de afișare cu orificiu standard euro pentru o prezentare ideală pe panou.

Ø	A	T	S	RPM max.	Ambalare		Sarmă oțel alămit 0,25
80	35	20	8	4000		10	● 0908-507 061
80	35	20	8	4000	POS Card	8	● 7003-507 061



Aspectul poate varia față de imagine în funcție de variantă.



EUPBWB043

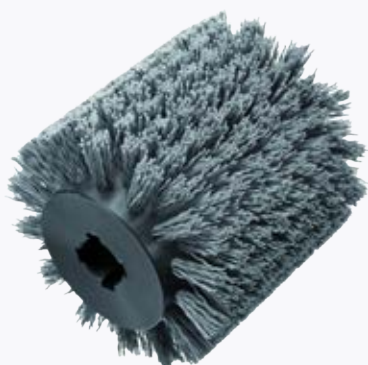
## Perii cu roți, cu filament abraziv

Perie pentru roți cu filament abraziv, pentru utilizarea pe mașini de găurit electrice.

- Stil special de tundere Rustifil (alternanță de peri mai scurți și mai lungi)
- Ideal pentru crearea unei texturi rustice în lemn de esență moale
- Utilizare flexibilă datorită tije comune de Ø 8 mm
- Poate fi utilizat pe tipurile de lemn care conțin acid tanic (de exemplu, stejar, mesteacăn sau nuc), deoarece perile abrazive nu reacționează cu acidul și nu provoacă pete
- Datorită lățimii mari a feței, poate fi utilizat și pentru prelucrarea suprafețelor mai mari

**Aplicații:** Texturarea lemnului de esență moale și șlefuirea lemnului de esență tare texturat

Ø	A	T	S	RPM max.		Carbură de siliciu 80
80	35	21	8	4000	10	● 0908-507 911



Aspectul poate varia față de imagine în funcție de variantă.



EUPBRB002 | SUPERIOR ★★☆☆☆

## Perii rolă pentru mașini de periat, cu filament abraziv

**Perie rolă cu filament abraziv de calitate industrială, pentru utilizare pe mașinile de lustruit.**

- 4 granulații disponibile cu diferite diametre de filament (cu cât este mai fină granulația, cu atât este mai mic Ø)
- Lungimea filamentului face ca perie să fie flexibilă pentru a ajunge la fibra lemnului
- Ideal pentru crearea unei texturi de lemn rustic, în lemn de esență moale sau pentru șlefuirea lemnului de esență tare după structurare
- Diferite alezaje și dimensiuni ale arborilor disponibile pentru mai multe tipuri de mașini

**Aplicații:** Structurarea lemnului de esență moale și șlefuirea lemnului de esență tare

**Rețineți:** Alezaj Ø19 pentru mașinile de lustruit obișnuite, cum ar fi Metabo, Flex, etc. Alezaj Ø12,7 pentru șlefuitoare cu perii Makita



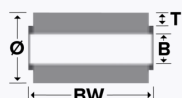
Disponibil în ambalaj practic, cutie POS cu orificiu standard euro pentru o prezentare ideală pe panou.

Ø	BW	T	B	RPM max.	Ambalare		Carbură de siliciu 60	Carbură de siliciu 80	Carbură de siliciu 120
100	100	20	19,2	5000	POS Box	1	● 6931-401 912	● 6941-401 912	● 6951-401 912
100	120	20	12,7	5000	POS Box	1	● 3931-411 912	● 3941-411 912	● 3901-411 912

Ø	BW	T	B	RPM max.	Ambalare		Carbură de siliciu 240	Fibre
100	100	20	19,2	5000	POS Box	1	● 6961-401 912	● 6911-401 942
100	120	20	12,7	5000	POS Box	1	● 5801-411 912	● 3921-401 942



Aspectul poate varia față de imagine în funcție de variantă.



EUPBRB007 | SUPERIOR ★★☆☆☆

## Perii rolă pentru mașini de periat, sârmă ondulată

**Perie rolă cu sârmă ondulată de calitate industrială, pentru utilizare pe mașinile de periat.**

- Diferite alezaje și dimensiuni ale arborilor disponibile pentru mai multe tipuri de mașini
- Lungimea filamentului face ca peria să fie flexibilă pentru a ajunge la fibra lemnului
- Ideal pentru a crea o textură de lemn rustic în lemn de esență moale și de esență tare.

**Aplicații:** Structurarea lemnului de conifere și de foioase

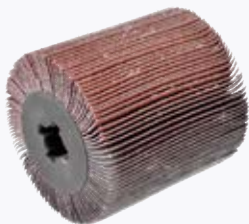
**Rețineți:** Mașini de lustruit obișnuite cu arbore de Ø19 (de exemplu, Metabo, Flex, ...): Ø100x100xboreØ19,2/ Mașină de șlefuit Scheppach: Ø120x100xboreØ19,2/ Mașină de șlefuit cu perii Makita: Ø100x120xboreØ12,7



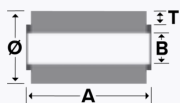
Disponibil în ambalaj practic, cutie POS cu orificiu standard euro pentru o prezentare ideală pe panou.

Ø	BW	T	B	RPM max.	Ambalare		Oțel 0,30	Stainless Steel 0,20	Sarmă oțel alămit 0,30
100	100	20	19,2	5000	POS Box	1	● 6901-401 162	● 6921-401 342	● 6921-401 062
100	120	20	12,7	5000	POS Box	1	● 3901-411 162	● 3901-411 342	● 3901-411 062





Aspectul poate varia față de imagine în funcție de variantă.



EUGMFR001 | SUPERIOR ★★★★★

## Role cu lamele abrazive

Role cu lamele abrazivă, de calitate industrială, cu alezaj 19 și 4 canale pană.

- Abraziv acoperit cu oxid de aluminiu
- Generează un model de suprafață omogenă

**Aplicații:** Pentru șlefuire și texturare prealabilă.



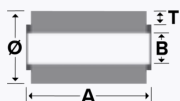
Disponibil în ambalaj practic, cutie POS cu orificiu standard euro pentru o prezentare ideală pe panou.

Ø	A	B	RPM max.	Ambalare		Oxid de aluminiu 40	Oxid de aluminiu 60	Oxid de aluminiu 80
100	100	19	5000	POS Box	1	● 0043-010 100	● 0063-010 100	● 0083-010 100

Ø	A	B	RPM max.	Ambalare		Oxid de aluminiu 120	Oxid de aluminiu 180
100	100	19	5000	POS Box	1	● 0123-010 100	● 0183-010 100



Aspectul poate varia față de imagine în funcție de variantă.



EUGMFR002 | SUPERIOR ★★★★★

## Role mixte, lamele și pâslă abrazivă neșesută

Role mixte, lamele și pâslă abrazivă neșesută, de calitate industrială.

- Abraziv acoperit cu oxid de aluminiu
- Generează un model fin de suprafață
- Ideal pentru îndepărtarea zgârieturilor mici

**Aplicații:** Pentru pregătirea unui proces de finisare satinată.

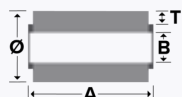


Disponibil în ambalaj practic, cutie POS cu orificiu standard euro pentru o prezentare ideală pe panou.

Ø	A	B	RPM max.	Ambalare		Oxid de aluminiu 60 aspru	Oxid de aluminiu 80 mediu	Oxid de aluminiu 120 fin	Oxid de aluminiu 150 foarte fin	Oxid de aluminiu 240
100	100	19	5700	POS Box	1	● 0063-410 100	● 0083-410 100	● 0123-410 100	● 0183-410 100	● 0243-010 100



Aspectul poate varia față de imagine în funcție de variantă.



EUGMFR003 | SUPERIOR ★★☆☆☆

## Role de finisare neșesute (satinare)

Role de finisare, satinare cu material abraziv neșesut, de calitate industrială.

- Generează o suprafață satinată, mată pe toate materialele
- Modelul suprafeței variază în funcție de granulație (de la grosier la foarte fin).

**Aplicații:** Pentru crearea de suprafețe cu finisaj satinat.



Disponibil în ambalaj practic, cutie POS cu orificiu standard euro pentru o prezentare ideală pe panou.

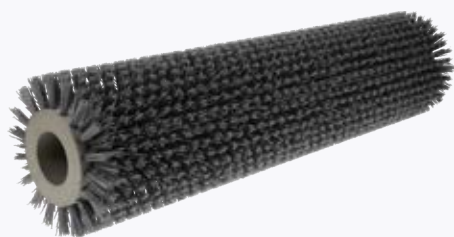
Ø	A	B	RPM max.	Ambalare		Oxid de aluminiu aspru	Oxid de aluminiu fin	Oxid de aluminiu foarte fin
100	100	19	5700	POS Box	1	● 0083-310 100	● 0183-310 100	● 0283-310 100



## Perii rolă

Perii rolă pentru mașini din industria lemnului ..... 20

Perii ștanțate ..... 21



Aspectul poate varia față de imagine în funcție de variantă.



EUPBRB006 | SUPERIOR ★★☆☆☆

## Perii rolă pentru mașini de periat lemn, cu filament abraziv

**Perie rolă cu filament abraziv, de calitate industrială, pentru utilizare la mașinile staționare de periat lemn.**

- Distribuția uniformă a filamentului în diferite densități, asigură un rezultat omogen
- Durată de viață mare; prin urmare, costuri și timpi morți reduse.
- Designul periei individuale pentru scopurile aplicației dvs. și în conformitate cu profilul dvs. de cerințe

**Aplicații:** Prelucrarea, structurarea, finisarea, debavurarea plăcilor de lemn în mașini staționare cu perii.



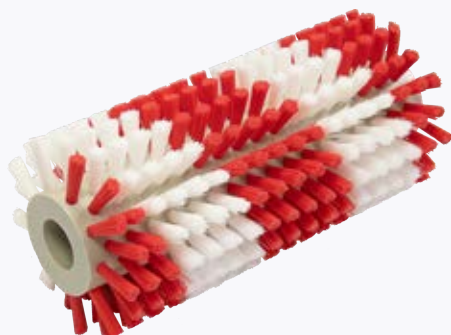
### Aveți nevoie de o soluție de periere personalizată?

Producem perii ștanțate conform specificațiilor clientului, pentru a se potrivi aplicației și mașinii dvs. de periat. Putem produce aproape orice lățime a feței, diametru al periei și adaptare. Luați legătura cu noi.

info@osborn.de sau [www.osborn.com/qr/punched-roller-brushes-en](http://www.osborn.com/qr/punched-roller-brushes-en)

Ø	T	BW	B		Carbură de siliciu 60	Carbură de siliciu 80	Carbură de siliciu 120
150	25	600	40	1	● 7261-451 914	● 7281-451 914	● 8611-451 914

## Perii disc și role ștanțate



Periile disc/rolele ștanțate sunt speciale, versatile și sunt utilizate într-o gamă largă de aplicații industriale. Pe lângă curățarea benzilor transportoare și a plăcilor metalice, acestea sunt adesea folosite pentru transport, ștergere, spălare, desprăfuire, degresare, ungere, ghidare, presare etc. O gamă largă de aplicații pot fi găsite și în sectorul alimentar.

Pentru utilizarea pe mașinile și acționările corespunzătoare, oferim, de asemenea, arborii de montare și de acționare corespunzători din oțel și oțel inoxidabil pentru perii rolă ștanțate. Le vom fabrica în conformitate cu specificațiile dumneavoastră.

Aspectul poate varia față de imagine în funcție de variantă.

Dacă nu sunteți sigur și doriți sfaturi, vă ajutăm cu plăcere:  
sales@osborn.ro.



K Ø corp în mm	Ø Perie		BW Lungimea corpului	T Lungimea firului
	Min. în mm	Max. în mm	Min. max. în mm	Min. max. în mm
20	25	270	6.5 - 800	14 - 140
40	45	290	6.5 - 800	14 - 140
60	65	310	6.5 - 800	14 - 140
80	85	330	6.5 - 800	14 - 140
100	105	350	6.5 - 800	14 - 140
120	125	370	6.5 - 800	14 - 140
140	145	390	6.5 - 800	14 - 140
160	165	410	6.5 - 800	14 - 140
180	185	430	6.5 - 800	14 - 140
200	205	450	6.5 - 800	14 - 140
220	225	470	6.5 - 800	14 - 140
240	245	490	6.5 - 800	14 - 140
250	255	500	6.5 - 800	14 - 140

### Filamente brazive:

lungimea maximă a corpului 1.500 mm

### Sârmă, filamente neabrazive:

Lungimea maximă a corpului 800 mm. Poate fi extins până la 3.000 mm prin segmentare.

## Termeni și condiții Adrese de contact.

Consultați site-ul nostru web pentru condițiile noastre generale de plată și livrare și pentru informații suplimentare privind comanda și expedierea.

### Osborn GmbH

Ringstraße 10  
35099 Burgwald  
Germania  
Tel.: +49 (0) 64515880  
info@osborn.de

### Osborn Unipol Lda

Rua de Pardelhas  
4805-062 Brito-Guimarães  
Portugalia  
Tel.: +351 (0) 253479550  
osborn-unipol@osborn-unipol.pt

### Osborn International AB

Huskvarnavägen 105  
56123 Huskvarna  
Suedia  
Tel.: +46 (0) 36389200  
info@osborn.se

### Osborn Unipol SAS

24B avenue de la Demi-Lune  
CS 80006  
95735 Roissy CDG cedex  
France  
Tel.: +33 (0) 134450600  
contact@osborn-unipol.fr

### Osborn GmbH

Premium Polishing Compounds  
Rudolf-Harbig-Weg 10  
42781 Haan  
Germania  
Tel.: +49 (0) 212993070  
polishing@osborn.de

### Osborn International

R2001, Unit 2, Building No. 3  
Yard No. 11, Shuangying Road  
Chaoyang, 100012 Beijing  
China  
Tel.: +86 1084986167  
cnsales@osborn.com

### Osborn Lippert (India) Pvt Ltd

Plot nos E 65 & 66, MIDC Waluj  
Aurangabad - 431 136  
India  
Tel.: +91 2402556538  
sales@osborn-lippert.co.in

### Osborn Mexico

Emilio Cárdenas No. 211  
Centro Industrial Tlalnepantla  
Tlalnepantla Edo, México, 54030  
Mexico  
Tel.: +52 55556559555

### Osborn Unipol (UK) Limited

Newhouse Farm Industrial Estate  
Chepstow NP16 6UD  
Regatul Unit  
Tel.: +44 1291643200  
sales@osborn.co.uk

### Osborn International SRL

Bd. Bucovina, Nr. 151  
725300 Gura Humorului,  
jud. Suceava  
România  
Tel.: +40 (0) 230234212  
sales@osborn.ro

### Osborn - Unipol, S.L.

C/ Ronda Norte, 320  
(Polígono Industrial) - Apartado 169  
46470 Catarroja (Valencia)  
Spania  
Tel.: +34 (0) 961325876  
ventas@osborn.es

### Osborn LLC- Richmond, IN - USA

2350 Salisbury Road North  
47374 Richmond  
Statele Unite  
Tel.: +1 800 7203358  
marketsupport@osborn.com

### Osborn Singapore Pte Ltd

206 Tuas South Avenue 2,  
West Point  
Bizhub  
637208 Singapore  
Singapore  
Tel.: +65 68630318  
sales@osborn.com.sg

### Osborn LLC - Hamilton, OH - USA

Premium Polishing Compounds  
3440 Symmes Road  
Hamilton, OH 45015  
Statele Unite ale Americii  
Tel.: +1 800 5378449  
polishing@osborn.com

<b>0</b>		0908507061	13	5411401913	10	7261451914	20
0043010100	17	0908507911	14	5421401913	10	7281451914	20
0063010100	17	<b>2</b>		5801411912	15	7902613196	12
0063410100	17	2812522051	10	<b>6</b>		7922613196	12
0083010100	17	<b>3</b>		6901401162	16	7932613196	12
0083310100	18	3901411062	16	6911401942	15	7942613196	12
0083410100	17	3901411162	16	6921401062	16	<b>8</b>	
0123010100	17	3901411342	16	6921401342	16	8611451914	20
0123410100	17	3901411912	15	6931401912	15	<b>9</b>	
0183010100	17	3921401942	15	6941401912	15	9301614916	11
0183310100	18	3931411912	15	6951401912	15	9311614916	11
0183410100	17	3941411912	15	6961401912	15	9321614916	11
0243010100	17	<b>5</b>		<b>7</b>		9331614916	11
0283310100	18	5401401913	10	7003507061	13		

## **Finish. First.**

Liderul mondial în soluții de tratare și finisare a suprafețelor

Fabrică și depozit

Osborn International Srl  
Bd. Bucovina 151  
725300 Gura Humorului/Suceava  
Romania

Telefon: +40 (0230)234212  
sales@osborn.ro

**[www.osborn.com](http://www.osborn.com)**

### General

Produsele prezentate în acest catalog, precum și informațiile privind domeniile de livrare, aspectul, performanțele și dimensiunile corespund informațiilor disponibile la momentul tipăririi. Ne îmbunătățim în permanență produsele. Ne rezervăm dreptul de a aduce modificări la produse și prețuri.

În cazul în care prețurile sunt tipărite în catalog, toate listele de prețuri anterioare sunt anulate la publicarea acestui catalog. Toate prețurile sunt prețuri cu amănuntul recomandate în euro pe bucată. TVA, ambalajul, taxele de transport/poștale și asigurarea nu sunt incluse. Termenii și condițiile noastre generale se aplică pentru toate comenzile.

Print date: 2024-11-04





[osborn.com](http://osborn.com)