



Brosses pour le travail du bois

Catalogue produits

Osborn dans le monde entier



Osborn offre les meilleures solutions pour vos défis de traitement de surface mécanique. Nos experts sont hautement qualifiés pour vous servir avec les meilleurs outils standards ou personnalisés, quand et où vous en avez besoin. Contrairement à d'autres, nous vous aidons à optimiser vos processus, à répondre aux exigences les plus élevées en matière de qualité et de sécurité et à réduire vos coûts.

Informations générales	4
Brosses pour machines portatives	9
Brosses rouleaux	17
Plus d'informations	20
Index	21

L'aspect bois rustique en toute simplicité. Un guide simple.

Chaque type de bois a sa propre structure et son propre grain. Pour les mettre en valeur, utilisez une brosse métallique pour éliminer les parties les plus tendres du bois. Lissez ensuite la surface à l'aide d'une brosse à poncer adaptée à la structure fine du bois. Adaptez le diamètre du fil de la brosse au grain du bois pour obtenir les meilleurs résultats. L'intensité de la structuration peut être contrôlée par la durée du traitement.



État initial

Le bois brut

Notre objectif est de créer un aspect bois rustique attrayant et intéressant. Le bois non traité ou déjà transformé sert de base à cet effet. Si vous travaillez avec du bois de récupération, veillez à le nettoyer soigneusement et à retirer toutes les parties métalliques telles que les vieux clous ou vis.

N'oubliez pas de toujours porter l'équipement de protection nécessaire pendant les étapes de travail suivantes : gants, lunettes de protection et masque respiratoire si nécessaire.



Étape 1

Finition de la structure

Pour mettre en valeur la structure naturelle du bois, vous aurez besoin d'une brosse métallique, idéalement avec un fil d'acier laitoné. Cette brosse permet d'éliminer le bois tendre en surface et de rendre visible le grain du bois. Utilisez une brosse à fils fins pour atteindre les fibres étroites et obtenir une texture fine et détaillée. Les fils de la brosse sont flexibles et s'adaptent au parcours des fibres du bois, ce qui facilite l'obtention de la profondeur et de la texture souhaitées.



Étape 2

Lissage de la texture et élimination des échardes

Lors de l'usinage de la structure profonde, il peut arriver que de petites échardes de bois ne se détachent pas complètement de la surface. Le bois devient alors rugueux et doit être poncé. Une brosse à fils abrasifs est particulièrement adaptée à cette tâche car elle possède de fines particules abrasives qui permettent d'éliminer les échardes et d'égaliser les "vallées" de la structure. Utilisez un grain fin, par exemple 120, pour que les fils pénètrent dans les grains serrés du bois et créent une surface lisse et propre.

Questions fréquentes lors de la structuration du bois.



Dans quelle direction dois-je guider ma brosse si je veux texturer du bois ?

La brosse doit toujours suivre le sens des fibres. Pour un brossage optimal et complet des parties en bois tendre, la brosse doit être guidée à la fois vers l'avant et vers l'arrière.

Quels sont les paramètres sur lesquels je peux travailler si j'ai l'impression que la structure ne ressort pas suffisamment ?

- Augmenter le nombre de passages de la brosse (répéter plusieurs fois)
- Un petit diamètre de fil est nécessaire, en particulier pour les structures fines, qui peuvent brosser les parties étroites du début du bois
- Réduire la vitesse d'avance
- Si elle est réglable : Augmenter la profondeur de réglage/structure
- Si réglable : Ajuster le nombre de tours

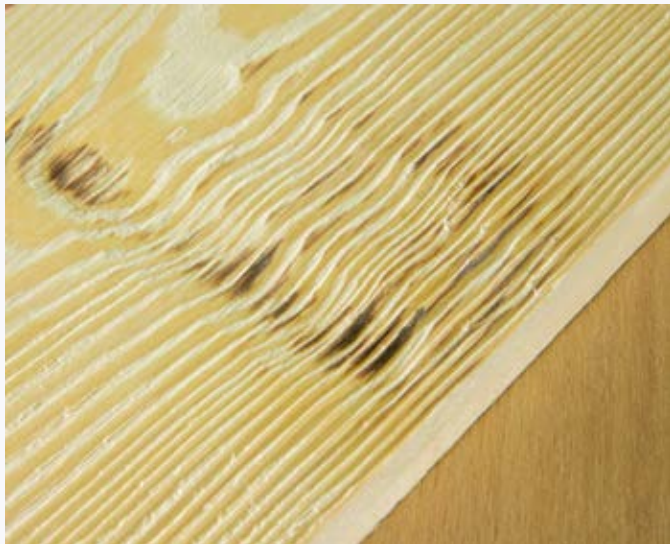
La surface du bois brossé est-elle rugueuse ?

Non, les fibres et les plus petits segments de bois, comme dans le cas d'une surface ébavurée, sont éliminés par brossage. Pour une finition particulièrement lisse, il est recommandé d'utiliser des brosses à fils abrasifs et à grain fin. Ces brosses sont idéales pour la finition après structuration avec du fil acier (laitonné) afin de lisser la surface et d'éliminer les petites échardes de bois qui dépassent.

Ai-je besoin d'un outil électrique pour structurer ?

En fonction de l'utilisation prévue, de la fréquence et aussi de la surface à travailler, c'est au travailleur de décider s'il veut travailler avec un outil de brossage motorisé ou une brosse à main. En principe, on peut obtenir un résultat similaire avec une brosse à main et avec une perceuse, par exemple. Le principe de fonctionnement est identique, la brosse permet de brosser le bois tendre du début dans le sens de la fibre pour obtenir l'aspect rustique souhaité.

Sources d'erreur possibles lors de la structuration du bois.



Des traces de brûlure apparaissent sur le bois lors du traitement, que puis-je faire ?

- Évitez les travaux longs et ponctuels afin de réduire les effets thermiques sur le bois.
- La pression de contact augmente le développement de la chaleur et favorise l'apparition de brûlures et de décolorations.
- En général, les bois tendres, en particulier les conifères (p. ex. l'épicéa), s'échauffent plus rapidement. Ces types de bois doivent donc être traités avec un soin particulier lors de la structuration.
 - Pourquoi en est-il ainsi ? Les résineux en particulier se gazéifient plus rapidement. Un exemple pratique est la combustion de bois d'épicéa dans un poêle à bois.



Des taches sombres apparaissent après le traitement, que puis-je faire ?

- Le matériau de transformation est-il du chêne, du bouleau, du noyer ou du frêne ? Ces types de bois contiennent de l'acide tannique (tanin), qui réagit avec les métaux (brosse métallique), ce qui entraîne l'apparition de taches brunes. Dans le cas des essences de bois contenant de l'acide tannique, il convient d'utiliser des matériaux de garnissage abrasifs en raison de la décoloration.
- Une humidité résiduelle élevée du bois augmente également la formation de taches.



Des entailles ou des dépressions se forment à la surface, que puis-je faire ?

- Évitez les travaux longs et ponctuels afin d'éviter un enlèvement de matière inégal.
- Veillez à ce que la vitesse d'avance et la pression de contact soient uniformes.
- Essayez d'obtenir les trajectoires de brossage les plus longues possibles afin de minimiser la fréquence de prise et de dépose de l'outil.

Matériaux de garnissage. Types et utilisation.

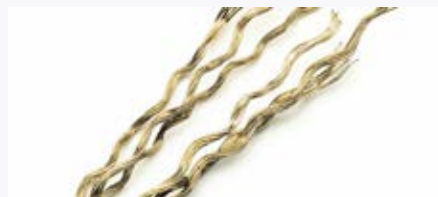
Pour nos outils nous n'utilisons que des matériaux de garnissage développés par nos soins ou spécialement sélectionnés. Des tests de qualité réguliers dans nos laboratoires de recherche et de développement garantissent en permanence la qualité des matériaux. Vous trouverez dans le tableau suivant les matériaux que nous utilisons pour les outils de ce catalogue, leurs propriétés et avantages, ainsi que leurs utilisations.



Fil acier



Fil acier inoxydable



Fil acier câblé



Novofil®



Nappe abrasive/Papier abrasif

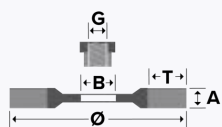
	Structuring		Paint stripping	Sanding	
	Soft wood	Hard wood		Pre-Sanding	Fine-Sanding
Abrasive Filament NHS 46			•		
Abrasive Filament NHS 60	•		•		
Abrasive Filament NHS 80	•		•		
Abrasive Filament NHS 120				•	
Abrasive Filament NHS 240				•	
Steel wire, ø 0,30		•			
Cordwire, Brass-coated steel, ø 0,30	•	•			
Coated abrasive flap rollers				•	
Coated abrasive and non-woven combi rollers					•

Brosses pour machines portatives

Meuleuses d'angle	10
Perceuses électriques	13
Satineuses	14



L'apparence peut varier selon les modèles



EUPBWB007 | SUPERIOR ★★☆☆☆

Brosses circulaires, fils ondulés

Brosse circulaire avec Cordwire pour meuleuses d'angle avec filetage M14.

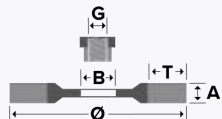
- Fil d'acier laitoné câblé
- Travail du bois efficace, frottement élevé sur bois tendre et dur
- Certifié TÜV-Süd (sécurité testée, production surveillée)

Utilisation : Convient parfaitement pour texturer le bois. Le grain naturel du bois est mis en valeur et un effet antique ou rustique est créé. Les fils de la brosse ratissent davantage les endroits les plus mous du bois que les plus durs. Ils exposent ainsi le grain du bois et laissent une sorte de surface en relief.

Ø	A	T	G	Tr/min max.	emb.		Acier laitoné 0,27
115	12	27,5	M14	12500		6	● 2812-522 051



L'apparence peut varier selon les modèles



EUPBWB008 | SUPERIOR ★★☆☆☆

Brosses circulaires, fils abrasifs

Brosse circulaire pour le travail du bois, avec fil abrasif.

- Convient parfaitement pour la texturation et la finition des profilés en bois, dans le respect du veinage naturel du bois
- Différents motifs de surface possibles en fonction du grain sélectionné
- Le faible poids du corps en plastique garantit un guidage facile et un travail sans effort

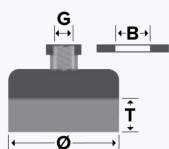
Utilisation : Enlèvement de laque et décapage, nettoyage, texturation, finition et ponçage intermédiaire de laque.

Ø	A	T	G	Tr/min max.		Novofil NN-S 46	Novofil NN-S 60
140	55	30	M14	4500	6	● 5421-401 913	● 5411-401 913

Ø	A	T	G	Tr/min max.		Novofil NN-S 80	Novofil NN-S 120
140	55	30	M14	4500	6	● 5401-401 913	● 5431-401 913



L'apparence peut varier selon les modèles



EUPBCB010 | SUPERIOR ★★☆☆☆

Brosses plateaux, fils abrasifs

Brosse plateau piquée en fil abrasif pour le travail du bois, pour meuleuses d'angle à vitesse variable.

- Pour une utilisation sur de grandes surfaces
- Motif de surface variable en fonction du grain sélectionné
- Le faible poids du corps en plastique garantit un guidage facile et un travail sans effort

Utilisation : Particulièrement bien adaptée pour enlever la laque et les taches, pour le nettoyage, la texturation, la finition et le ponçage intermédiaire de la laque.

9301-614 916 Grain 46 : texturation du bois

9311-614 916 Grain 60 : nettoyage de petites et moyennes saletés, texturation unifprme du bois

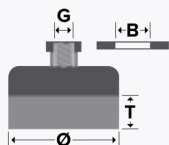
9321-614 916 Grain 80 : préparation du bois avant finition, lissage des petites irrégularités du bois

9331-614 916 Grain 120 : finition de la surface

A	T	G	Tr/min max.		Novofil NN-S 46	Novofil NN-S 60	Novofil NN-S 80	Novofil NN-S 120
130	50	M14	2500	4	● 9301-614 916	● 9311-614 916	● 9321-614 916	● 9331-614 916



L'apparence peut varier selon les modèles



EUPBCB011 | SUPERIOR ★★★★★☆

Brosses coupes, fils abrasifs

Brosse coupe, fil abrasif Novofil®, qualité professionnelle, pour meuleuses d'angle.

- Longue durée de vie
- Faibles coûts d'installation / temps d'installation courts
- Pour un travail sans effort et efficace

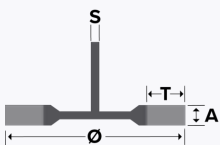
Utilisation : Très bien adaptée au traitement des surfaces verticales et des murs constitués d'éléments en bois plats ou ronds assemblés.

- 7902-613 196** Grain 46 : création d'une texture profonde dans le bois
- 7922-613 196** Grain 60 : élimination des niveaux de saleté mineurs à moyens, et uniformisation de la texture du bois.
- 7932-613 196** Grain 80 : Préparation avant finition, égalisation des petites irrégularités de surface.
- 7942-613 196** Grain 120 : Création de la finition sur la surface du bois

Ø	T	G	Tr/min max.		Novofil NH-S 46	Novofil NH-S 60	Novofil NH-S 80	Novofil NN-S 120
150	25	M14	8500	2	● 7902-613 196	● 7922-613 196	● 7932-613 196	● 7942-613 196



L'apparence peut varier selon les modèles



EUPBWB012 | SUPERIOR ★★☆☆☆

Brosses circulaires, fils ondulés câblés

Brosse circulaire en acier câblé (Cordwire), de qualité industrielle, pour perceuses électriques.

- Fil d'acier laitoné câblé
- Travail du bois efficace, frottement élevé sur bois tendre et dur
- Convient au travail sur des surfaces en raison de la grande largeur de travail
- Certifié TÜV-Süd (conception testée, production contrôlée)

Utilisation : Parfaitement adapté à la texturation du bois. Le grain naturel du bois est mis en valeur et un effet antique ou rustique est créé. Les filaments de la brosse alèsent les endroits les plus te



Disponible sur une carte brochable pour une présentation idéale sur le point de vente.

Ø	A	T	S	Tr/min max.	emb.		Acier laitoné 0,25
80	35	20	8	4000		10	● 0908-507 061
80	35	20	8	4000	POS Card	8	● 7003-507 061

EUPBWB043

Brosses circulaires, fils abrasifs

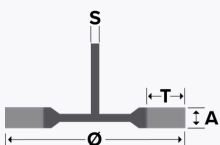
Brosse circulaire avec fil abrasif, pour perceuses électriques.

- Fil spécial "Rustifil", alternance de fils longs et courts
- Idéales pour créer un effet rustique sur les bois tendres
- Utilisation polyvalente grâce à sa tige de 8mm
- Peuvent être utilisées sur les bois à forte teneur en tanins (ex. chêne, bouleau, noyer) car les fils abrasifs ne réagissent pas avec les acides et ne causeront pas de taches brunes.
- Grâce à leur grande largeur elles peuvent aussi traiter des grandes surfaces

Utilisation : Texturation de bois tendres et ponçage de bois durs texturés



L'apparence peut varier selon les modèles



Ø	A	T	S	Tr/min max.		Carbure de silicium 80
80	35	21	8	4000	10	● 0908-507 911



L'apparence peut varier selon les modèles



EUPBRB002 | SUPERIOR ★★☆☆☆

Brosses rouleaux pour satineuses, fils nylon abrasif

Brosse rouleau en fil nylon Novofil abrasif, qualité industrielle, pour ébavureuses.

- Disponibles en 4 grains abrasifs et plusieurs diamètres de fils (plus le grain est fin plus le diamètre est petit)
- Polyvalent
- Idéales pour créer une texture de bois rustique dans le bois tendre ou pour poncer le bois dur après la structuration.
- Différents alésages et dimensions disponibles pour plusieurs types de machines

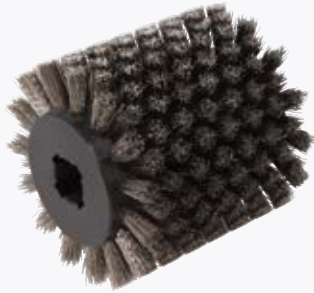
Utilisation : Pour cardage, ponçage, meulage et structuration du bois.

Note : Alésage Ø19 pour les brunisseuses courantes comme par exemple Metabo, Flex Alésage Ø12,7 pour ponceuses à brosse Makita



Ø	BW	T	B	Tr/min max.	emb.		Carbure de silicium 60	Carbure de silicium 80	Carbure de silicium 120
100	100	20	19,2	5000		1	● 6931-401 912	● 6941-401 912	● 6951-401 912
100	120	20	12,7	5000		1	● 3931-411 912	● 3941-411 912	● 3901-411 912

Ø	BW	T	B	Tr/min max.	emb.		Carbure de silicium 240	Fibre
100	100	20	19,2	5000		1	● 6961-401 912	● 6911-401 942
100	120	20	12,7	5000		1	● 5801-411 912	● 3921-401 942



L'apparence peut varier selon les modèles



EUPBRB007 | SUPERIOR ★★★★★

Brosses rouleaux pour machines à brunir, en fil ondulé

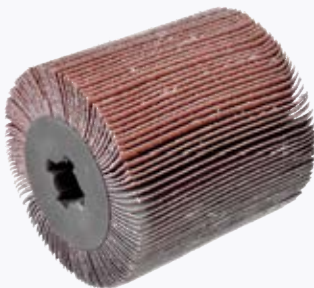
Brosse rouleau avec fil ondulé en qualité industrielle, pour utilisation sur les machines de brunissage.

- Différents alésages et dimensions disponibles pour plusieurs types de machines
- Grande souplesse grâce à la grande sortie de fil pour atteindre les grains de bois serrés.
- Idéales pour créer une texture de bois rustique dans les bois tendres et les bois durs.

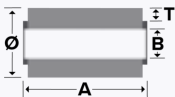
Utilisation : Structuration du bois tendre et du bois dur

Note : Machines de brunissage courantes avec arbre d'entraînement Ø19 (par ex. Metabo, Flex, ...) : Ø100x100xalésØ19,2 / brunisseuse Scheppach : Ø120x100xboreØ19,2 / Ponceuse à brosse Makita : Ø100x120xboreØ12,7

Ø	BW	T	B	Tr/min max.	emb.		Acier 0,30	Inox 0,20	Acier laitonné 0,30
100	100	20	19,2	5000		1	● 6901-401 162	● 6921-401 342	● 6921-401 062
100	120	20	12,7	5000		1	● 3901-411 162	● 3901-411 342	● 3901-411 062



L'apparence peut varier selon les modèles



EUGMFR001 | SUPERIOR ★★★★★

Brosses rouleaux en lamelles de toile abrasive

Brosses rouleaux à lamelles de toile abrasives, qualité industrielle, avec alésage 19 et 4 rainures de clavette.

- Abrasif appliqué en oxyde d'aluminium
- Génère un motif de surface homogène
- Polyvalent

Utilisation : Préparation de surface et structuration pour obtenir une surface uniforme, pré-ponçage et la texturation.

Ø	A	B	Tr/min max.	emb.		Oxyde d'aluminium 40	Oxyde d'aluminium 60	Oxyde d'aluminium 80
100	100	19	5000		1	● 0043-010 100	● 0063-010 100	● 0083-010 100

Ø	A	B	Tr/min max.	emb.		Oxyde d'aluminium 120	Oxyde d'aluminium 180
100	100	19	5000		1	● 0123-010 100	● 0183-010 100

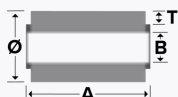


EUGMFR002 | SUPERIOR ★★☆☆☆

Brosses rouleaux combinées en lamelles de toile abrasive et en lamelles de texture abrasive

Brosses rouleaux combinées à lamelles en toile et texture abrasive, qualité industrielle.

L'apparence peut varier selon les modèles



- Abrasif appliqué en oxyde d'aluminium
- Génèrent un motif de surface fin
- Idéales pour enlever les petites rayures

Utilisation : Pour une structure de surface fine et en préparation avant le satinage.

Ø	A	B	Tr/min max.	emb.		Oxyde d'aluminium 60 gros	Oxyde d'aluminium 80 medium	Oxyde d'aluminium 120 fin	Oxyde d'aluminium 150 très fin	Oxyde d'aluminium 240
100	100	19	5700	1		● 0063-410 100	● 0083-410 100	● 0123-410 100	● 0183-410 100	● 0243-010 100

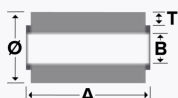


EUGMFR003 | SUPERIOR ★★☆☆☆

Brosses rouleaux avec des lamelles en texture abrasive

Brosses rouleaux en texture abrasive, qualité industrielle.

L'apparence peut varier selon les modèles



- Génère une surface satinée et mate sur tous les matériaux
- Le motif de surface varie en fonction du grain (de grossier à très fin)
- Polyvalent

Utilisation : Pour créer des surfaces satinées.

Ø	A	B	Tr/min max.	emb.		Oxyde d'aluminium gros	Oxyde d'aluminium fin	Oxyde d'aluminium très fin
100	100	19	5700	1		● 0083-310 100	● 0183-310 100	● 0283-310 100



Brosses rouleaux

Brosses rouleaux pour brosseuses à bois	18
Brosses piquées	19



L'apparence peut varier selon les modèles



EUPBRB006 | SUPERIOR ★★☆☆☆

Brosses rouleaux pour brossesuses à bois, filaments abrasifs

Brosse rouleau en fil ondulé, qualité industrielle.

- La répartition dense et uniforme du garnissage assure des résultats de finition homogènes
- Longue durée de vie, donc réduction des coûts
- Polyvalentes
- Conception sur mesure possible pour les besoins de votre application et selon votre profil d'exigences

Utilisation : Usinage, structuration, finition, ébavurage de planches de bois dans des machines à brosses stationnaires.



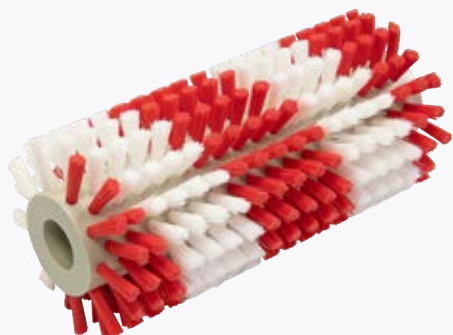
Avez-vous besoin d'une solution de brossage personnalisée ?

Nous fabriquons des brosses piquées selon les spécifications du client, pour s'adapter à son application et à sa machine de brossage. Nous pouvons produire presque toutes les largeurs de face, tous les diamètres de brosse et toutes les adaptations. Prenez contact avec nous.

info@osborn.de ou www.osborn.com/qr/punched-roller-brushes-en

Ø	T	BW	B		Carbure de silicium 60	Carbure de silicium 80	Carbure de silicium 120
150	25	600	40	1	● 7261-451 914	● 7281-451 914	● 8611-451 914

Brosses rouleau



Les brosses rouleau sont spéciales, polyvalentes et sont utilisées dans un grand nombre d'applications industrielles. Outre le nettoyage des bandes de transport et des tôles, elles sont souvent utilisées pour le transport, l'essuyage, le lavage, le dépoussiérage, l'huilage, le guidage, le pressage, etc. Elles sont également utilisées dans le secteur alimentaire pour un large éventail d'applications.

Pour l'utilisation sur les machines et les entraînements correspondants, nous proposons également les arbres de montage et d'entraînement correspondants en acier et en acier inoxydable pour les brosses rouleaux estampées. Nous les fabriquons selon vos spécifications.

L'apparence peut varier selon le modèle



Si vous n'êtes pas sûr et que vous souhaitez des conseils, nous sommes à votre disposition.

Ø Brosse		BW Longueur du corps		T Sortie de fil
K Ø du corps en mm	Min. en mm	Max. en mm	Min. max. en mm	Min. max. en mm
20	25	270	6.5 - 800	14 - 140
40	45	290	6.5 - 800	14 - 140
60	65	310	6.5 - 800	14 - 140
80	85	330	6.5 - 800	14 - 140
100	105	350	6.5 - 800	14 - 140
120	125	370	6.5 - 800	14 - 140
140	145	390	6.5 - 800	14 - 140
160	165	410	6.5 - 800	14 - 140
180	185	430	6.5 - 800	14 - 140
200	205	450	6.5 - 800	14 - 140
220	225	470	6.5 - 800	14 - 140
240	245	490	6.5 - 800	14 - 140
250	255	500	6.5 - 800	14 - 140

Fils abrasifs :

Longueur maximale du corps 1 500 mm

Fil métallique, fils abrasifs :

Longueur maximale du corps 800 mm. Peut être étendu jusqu'à 3 000 mm au moyen d'une segmentation.

Conditions générales et adresses de contact.

Vous trouverez sur notre site Internet nos conditions générales de vente ainsi que de plus amples informations sur la commande et l'expédition.

Osborn GmbH

Ringstraße 10
35099 Burgwald
Allemagne
Tél. : +49 (0) 64515880
info@osborn.de

Osborn Unipol Lda

Rua de Pardelhas
4805-062 Brito-Guimarães
Portugal
Tél. : +351 (0) 253479550
osborn-unipol@osborn-unipol.pt

Osborn International AB

Huskvarnavägen 105
56123 Huskvarna
Suède
Tél. : +46 (0) 36389200
info@osborn.se

Osborn Unipol SAS

24B avenue de la Demi-Lune
CS 80006
95735 Roissy CDG cedex
France
Tél. : +33 (0) 134450600
contact@osborn-unipol.fr

Osborn GmbH

Premium Polishing Compounds
Rudolf-Harbig-Weg 10
42781 Haan
Allemagne
Tél. : +49 (0) 212993070
polishing@osborn.de

Osborn International

R2001, Unit 2, Building No. 3
Yard No. 11, Shuangying Road
Chaoyang, 100012 Beijing
China
Tél. : +86 1084986167
cnsales@osborn.com

Osborn Lippert (India) Pvt Ltd

Plot nos E 65 & 66, MIDC Waluj
Aurangabad - 431 136
India
Tél. : +91 2402556538
sales@osborn-lippert.co.in

Osborn Mexico

Emilio Cárdenas No. 211
Centro Industrial Tlalnepantla
Tlalnepantla Edo, México, 54030
Mexico
Tél. : +52 55556559555

Osborn Unipol (UK) Limited

Newhouse Farm Industrial Estate
Chepstow NP16 6UD
Royaume-Uni
Tél. : +44 1291643200
sales@osborn.co.uk

Osborn International SRL

Bd. Bucovina, Nr. 151
725300 Gura Humorului,
jud. Suceava
Roumanie
Tél. : +40 (0) 230234212
sales@osborn.ro

Osborn - Unipol, S.L.

C/ Ronda Norte, 320
(Polígono Industrial) - Apartado 169
46470 Catarroja (Valencia)
Espagne
Tél. : +34 (0) 961325876
ventas@osborn.es

Osborn LLC- Richmond, IN - USA

2350 Salisbury Road North
47374 Richmond
United States
Tél. : +1 800 7203358
marketsupport@osborn.com

Osborn Singapore Pte Ltd

206 Tuas South Avenue 2,
West Point
Bizhub
637208 Singapore
Singapore
Tél. : +65 68630318
sales@osborn.com.sg

Osborn LLC - Hamilton, OH - USA

Premium Polishing Compounds
3440 Symmes Road
Hamilton, OH 45015
United States
Tél. : +1 800 5378449
polishing@osborn.com

0		0908507061	13	5411401913	10	7003507061	13
0043010100	15	0908507911	13	5421401913	10	7261451914	18
0063010100	15	2		5431401913	10	7281451914	18
0063410100	16	2812522051	10	5801411912	14	7902613196	12
0083010100	15	3		6		7922613196	12
0083310100	16	3901411062	15	6901401162	15	7932613196	12
0083410100	16	3901411162	15	6911401942	14	7942613196	12
0123010100	15	3901411342	15	6921401062	15	8	
0123410100	16	3901411912	14	6921401342	15	8611451914	18
0183010100	15	3921401942	14	6931401912	14	9	
0183310100	16	3931411912	14	6941401912	14	9301614916	11
0183410100	16	3941411912	14	6951401912	14	9311614916	11
0243010100	16	5		6961401912	14	9321614916	11
0283310100	16	5401401913	10	7		9331614916	11

Finish. First.

Fournisseur de solutions pour le traitement de surface

Osborn Unipol SAS
Parc mail
24b avenue de la Demi-Lune
CS 80006
95570 ROISSY CDG cedex
France

Téléphone: +33 (0) 1 34 45 06 00

Fax: +33 (0) 1 39 93 67 11

contact@osborn-unipol.fr

www.osborn.com

Généralités

Les outils présentés dans ce catalogue, ainsi que les informations sur les livraisons, les apparences, les performances et les dimensions, correspondent aux informations disponibles au moment de l'impression. Nous améliorons continuellement nos produits. Nous nous réservons le droit de modifier les produits et les prix.

Si les prix sont imprimés dans le catalogue, toutes les listes de prix antérieures deviennent caduques à la publication du présent catalogue. Tous les prix sont des prix de vente recommandés en euros par pièce. La TVA, l'emballage, les frais de transport/postaux et l'assurance sont en sus. Nos conditions générales de vente s'appliquent à toutes les commandes.

Date impression : 2025-02-03



osborn.com